



Grâce à l'offre Cisco ONE, Weetabix bénéficie d'un réseau à jour et flexible

Weetabix :

Effectif : 2 000 collaborateurs

Secteur : industrie agroalimentaire

Lieu :

Royaume-Uni, Amérique du Nord

Les solutions

- Intégrer les environnements réseau hétérogènes et améliorer la sécurité, la mobilité et la gestion centralisée
- Simplifier l'achat de licences logicielles et la portabilité des licences entre différentes générations d'équipements afin de rationaliser les mises à niveau du réseau et le remplacement du matériel

Pour en savoir plus

Pour en savoir plus sur Cisco ONE, rendez-vous sur www.cisco.com/go/one/

Weetabix Ltd. est le premier vendeur de céréales au Royaume-Uni. L'entreprise est connue pour ses céréales de blé éponymes. Elle possède également des marques populaires telles que Alpen et Ready Brek, et exporte ses produits dans 80 pays.

Weetabix produit des milliards de biscuits pour le petit-déjeuner chaque année dans ses usines au Royaume-Uni et en Amérique du Nord. Pour se développer en Espagne, en Afrique et en Chine tout en conservant un processus de fabrication efficace, Weetabix devait pouvoir s'appuyer sur une infrastructure de réseau moderne et plus flexible.

Le défi : moderniser le processus de fabrication

En tant que fabricant, Weetabix s'intéresse de près à l'Internet des objets (IoT) et à sa capacité à automatiser et à moderniser les processus au sein de l'usine. Toutefois, l'un de ses anciens réseaux situé dans son plus grand site de production, à Kettering, était une source de congestion. Il était difficile d'assurer la maintenance de ce réseau partagé entre plusieurs fournisseurs et d'y intégrer de nouvelles technologies.

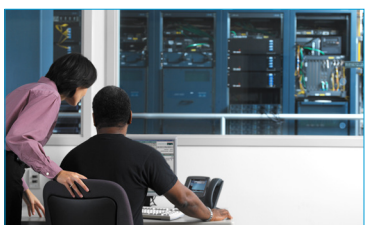
« Nous n'avions aucune option de mise à niveau et nos investissements n'étaient pas protégés en raison du grand nombre de fournisseurs et de l'ancienneté des équipements », déclare Paul Mobbs, architecte logiciel et responsable du développement chez Weetabix. « C'est pourquoi nous avons du mal à innover et à transformer nos processus de fabrication pour les rendre plus efficaces. »

Weetabix souhaitait faire converger son réseau de fabrication et son réseau administratif afin d'avoir une meilleure visibilité sur ses ateliers de fabrication. Malheureusement, à cause de l'équipement déjà en place, cette tâche s'est avérée impossible à réaliser. « Nous ne pouvions pas intégrer les deux réseaux, car nous ne disposons que d'une très faible visibilité », affirme Paul Mobbs. « Nous avons besoin d'une infrastructure simple, agile et facile à mettre à jour, car nous voulions éviter de nous trouver à nouveau dans cette situation. »

Grâce aux logiciels Cisco ONE, Weetabix :



profite de nouvelles opportunités d'innovation pour ses processus de fabrication



réduit le TCO de son réseau



simplifie les achats de logiciels pour le réseau et l'infrastructure

Assurer la pérennité de l'usine

Après avoir envisagé plusieurs solutions, Weetabix a mis à jour son réseau avec les commutateurs et les points d'accès sans fil Cisco® afin de l'étendre jusqu'à ses ateliers de fabrication. Pour protéger son investissement, Weetabix a déployé Cisco ONE™ for Access, qui fait partie de la gamme logicielle Cisco ONE. Grâce à Cisco ONE Foundation pour le sans-fil (et la commutation), l'entreprise peut désormais gérer l'ensemble de sa couche d'accès comme un seul composant convergé. Les licences sont portables entre les différentes générations d'équipements, ce qui évite de devoir acheter de nouveaux logiciels lors des mises à niveau matérielles.

« Grâce à Cisco ONE, nous pouvons maintenir notre réseau à jour et faire évoluer nos processus de fabrication en intégrant l'Internet des objets », déclare Paul Mobbs. « Nous pouvons mettre à jour notre matériel plus rapidement et à moindres frais. »

Améliorer la sécurité et la qualité du service

En outre, Cisco ONE Foundation propose d'autres licences logicielles qui répondent aux besoins de Weetabix, notamment des outils pour la sécurité, le dépannage et la gestion des systèmes. Ainsi, pour améliorer la sécurité et contrôler l'accès au réseau, Weetabix a intégré la solution Cisco ISE (Identity Services Engine) avec Microsoft Active Directory. L'entreprise

utilise également l'infrastructure Cisco Prime™ et Cisco MSE (Mobility Services Engine), tous deux parties intégrantes de Cisco ONE, pour étendre les réseaux sans fil aux usines, tout en identifiant les zones non couvertes ou les interférences. Elle prévoit d'adopter également une solution de gestion des appareils mobiles, Cisco ISE, pour gagner en visibilité sur les terminaux mobiles personnels des employés.

« Les licences logicielles supplémentaires proposées par Cisco ONE Foundation sont un vrai plus. Elles deviendront même essentielles lorsque nous intégrerons nos ateliers de fabrication », affirme Paul Mobbs.

Réduire le TCO

Avec Cisco ONE Foundation, les coûts sont amortis sur la durée de vie du logiciel, permettant à Weetabix de réduire les dépenses d'investissement liées au renouvellement de son réseau. Le logiciel comprend également une fonctionnalité de gestion de l'énergie qui contribue à réduire les coûts d'exploitation. Par ailleurs, l'infrastructure Cisco Prime rationalise le temps de gestion grâce à une interface unifiée.

« Comme Cisco ONE inclut les licences Prime, nous avons pu centraliser la gestion à moindre coût », se réjouit Paul Mobbs. « Il est particulièrement rentable de disposer d'un seul système de gestion pour les réseaux filaires et sans fil. »

Produits et services

Logiciels

- Cisco ONE Foundation pour la commutation d'accès
- Cisco ONE Foundation pour l'accès sans fil
- Cisco ONE Fondation pour le WAN

Sans fil

- Cisco MSE (Mobility Services Engine)
- Points d'accès Cisco sans fil

Sécurité

- Cisco ISE (Identity Services Engine)

Gestion du cloud et des systèmes

- Infrastructure Cisco Prime

« Avec Cisco ONE, nous ne risquons plus d'être dépendants d'une technologie obsolète. »

Paul Mobbs

Architecte logiciel et responsable du développement, Weetabix

Lorsque M. Mobbs a présenté la solution devant le conseil d'administration de l'entreprise pour justifier l'investissement dans un nouveau réseau, il a expliqué en quoi Cisco ONE Foundation aiderait Weetabix à adopter de nouvelles applications et à optimiser l'efficacité des ateliers de fabrication.

« L'alliance de la portabilité des licences et d'une plus grande visibilité sur les dépenses a énormément plu à notre conseil d'administration », explique-t-il. « Les livres blancs sur le retour sur investissement et le coût total d'acquisition que nous avons présentés ont aidé à démontrer l'intérêt de Cisco ONE. »

Soutenir une innovation continue

Cisco ONE Foundation permet à Weetabix d'accéder aux toutes dernières innovations afin de choisir des solutions plus innovantes pour son réseau et de proposer de nouveaux services. « Nous pouvons développer et mettre à jour notre réseau efficacement pour continuer à répondre aux besoins de l'entreprise et pour nous adapter aux évolutions des technologies de fabrication », souligne M. Mobbs. « Avec Cisco ONE, nous ne risquons plus d'être dépendants d'une technologie obsolète. »

Et maintenant ?

Weetabix a déployé Cisco ONE Foundation sur ses cinq sites au Royaume-Uni et prévoit d'étendre la solution à l'international en utilisant Cisco ONE Foundation pour le WAN, qui offrira les mêmes bénéfices aux ateliers de fabrication mondiaux et aux sites distants de l'entreprise.



Siège social aux États-Unis
Cisco Systems, Inc.
San José, CA

Siège social en Asie-Pacifique
Cisco Systems (États-Unis) Pte. Ltd.
Singapour

Siège social en Europe
Cisco Systems International BV Amsterdam.
Pays-Bas

Cisco compte plus de 200 agences à travers le monde. Les adresses, numéros de téléphone et de fax sont répertoriés sur le site web de Cisco, à l'adresse : www.cisco.com/go/offices.

Cisco et le logo Cisco sont des marques commerciales ou des marques déposées de Cisco Systems, Inc. et/ou de ses filiales aux États-Unis et dans d'autres pays. Pour consulter la liste des marques commerciales Cisco, visitez le site : www.cisco.com/go/trademarks. Les autres marques mentionnées dans les présentes sont la propriété de leurs détenteurs respectifs. L'utilisation du terme « partenaire » n'implique pas de relation de partenariat commercial entre Cisco et d'autres entreprises. (1110R)