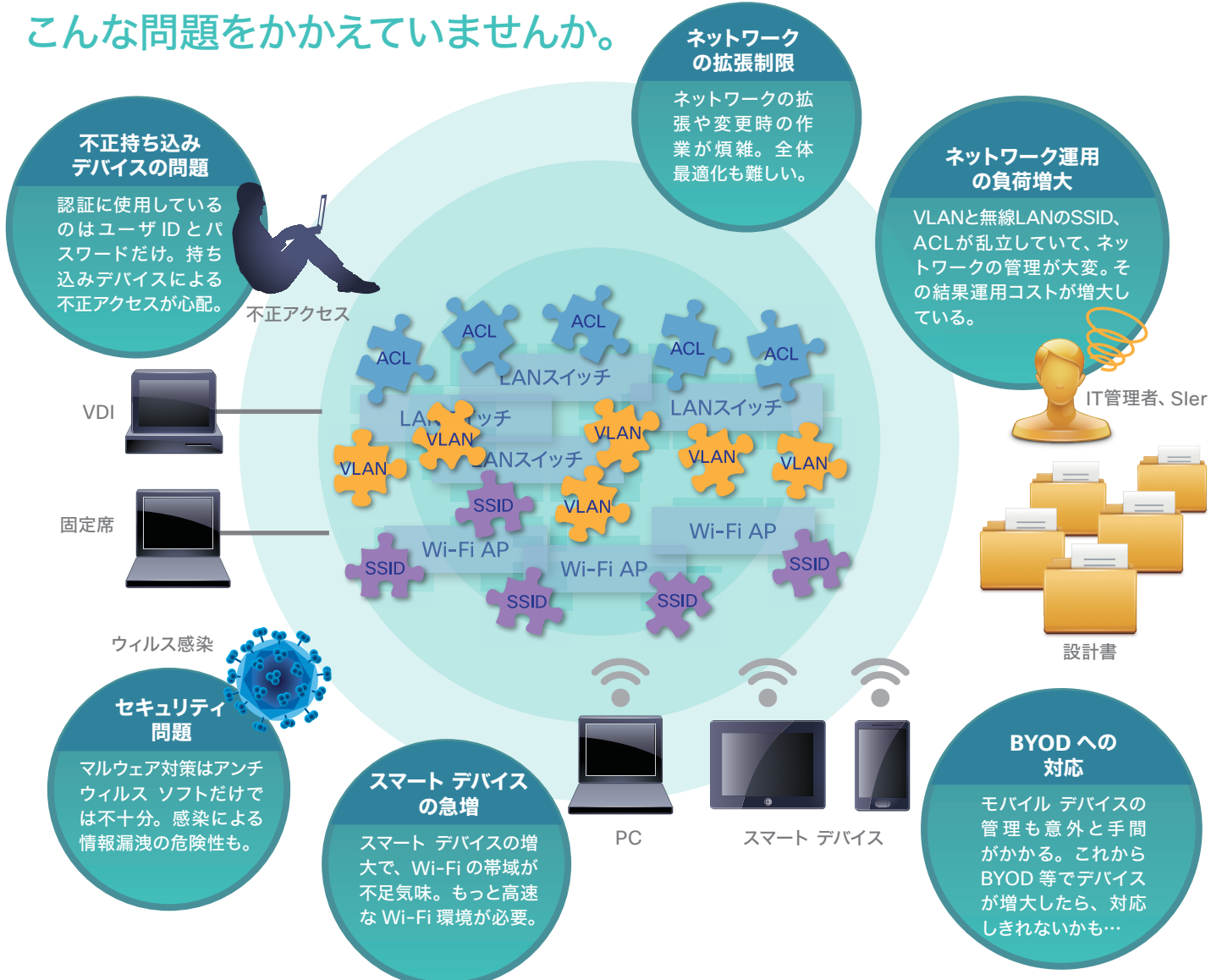


# シスコの最新スイッチで実現する エンタープライズ ネットワーキングのすすめ



## 現在お使いの社内ネットワーク、 こんな問題をかかえていませんか。



その悩み、シスコの最新スイッチが解決します。 ➡

# シスコの最新 LAN スイッチを活用した エンタープライズ ネットワーキングで 社内ネットワークはこう変わります。

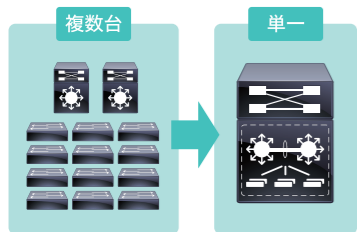
## 特長 1

### 有線/無線 LAN のシンプル運用

#### Instant Access

複数の LAN スイッチを単一の LAN スイッチとして集中設定 / 管理できます。増える LAN スイッチのシンプル管理を実現します。

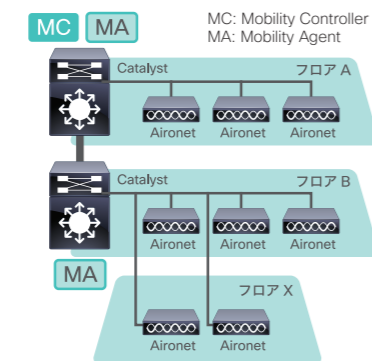
- Cisco Catalyst 6800 シリーズ
- Cisco Catalyst 3560-CX



#### Converged Access

LAN スイッチに無線 LAN コントローラを内蔵できます。モバイル環境に必要な無線 LAN 環境を低コストで実現します。

- Cisco Catalyst 3850/3650 シリーズ
- Cisco Catalyst 4500-E シリーズ



## 特長 2

### 高速無線 LAN 導入と安定稼働

#### 802.11ac 対応

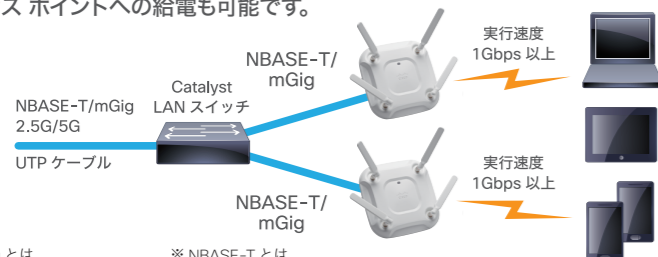
ギガビット無線 LAN である 802.11ac の利用には、無線アクセスポイントだけでなく、LAN スイッチ側の高速化も必要です。

既存の UTP ケーブルを使った mGig では、実行速度の高速化 / 最適化の実現と共に、POE+ (802.11at) による無線アクセスポイントへの給電も可能です。

#### 安定稼働

無線 LAN の安定稼働や実行速度の最大化には、不正デバイス (干渉源) の検出や無線電波 (出力) の自動制御が必要です。

CleanAir 機能により、干渉源の検出を実現し、ClientLink による実行速度の最大化を実現します。



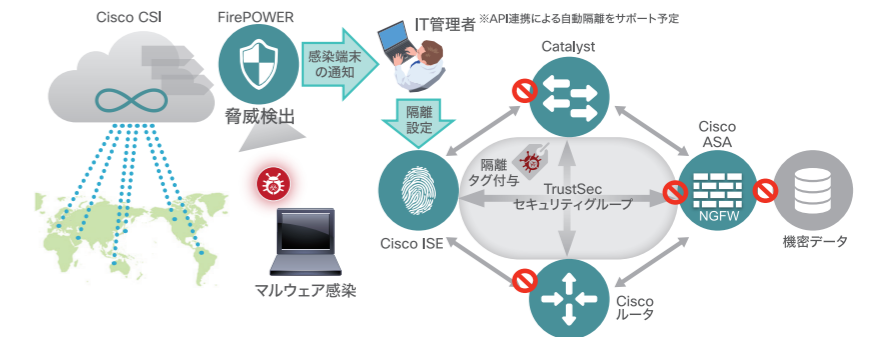
\* mGig とは Multiple Gigabit Ethernet 2.5G/5Gbps  
 \* NBASE-T とは、Cisco、Aquantia、Freescale、Xilinx で始まったアライアンス団体の規格 (NBASE-T Alliance)

## 特長 3

### マルウェア対策 (セキュリティ)

#### IPS (FirePOWER) と LAN スイッチ連携

マルウェア感染が避けられない中、感染後のスムーズな対応が求められます。CSI によるセキュリティ データベースと FirePOWER により、マルウェアの検出から感染デバイスの遮断を実現することで、ネットワーク全体の安全性を高めることが可能です。



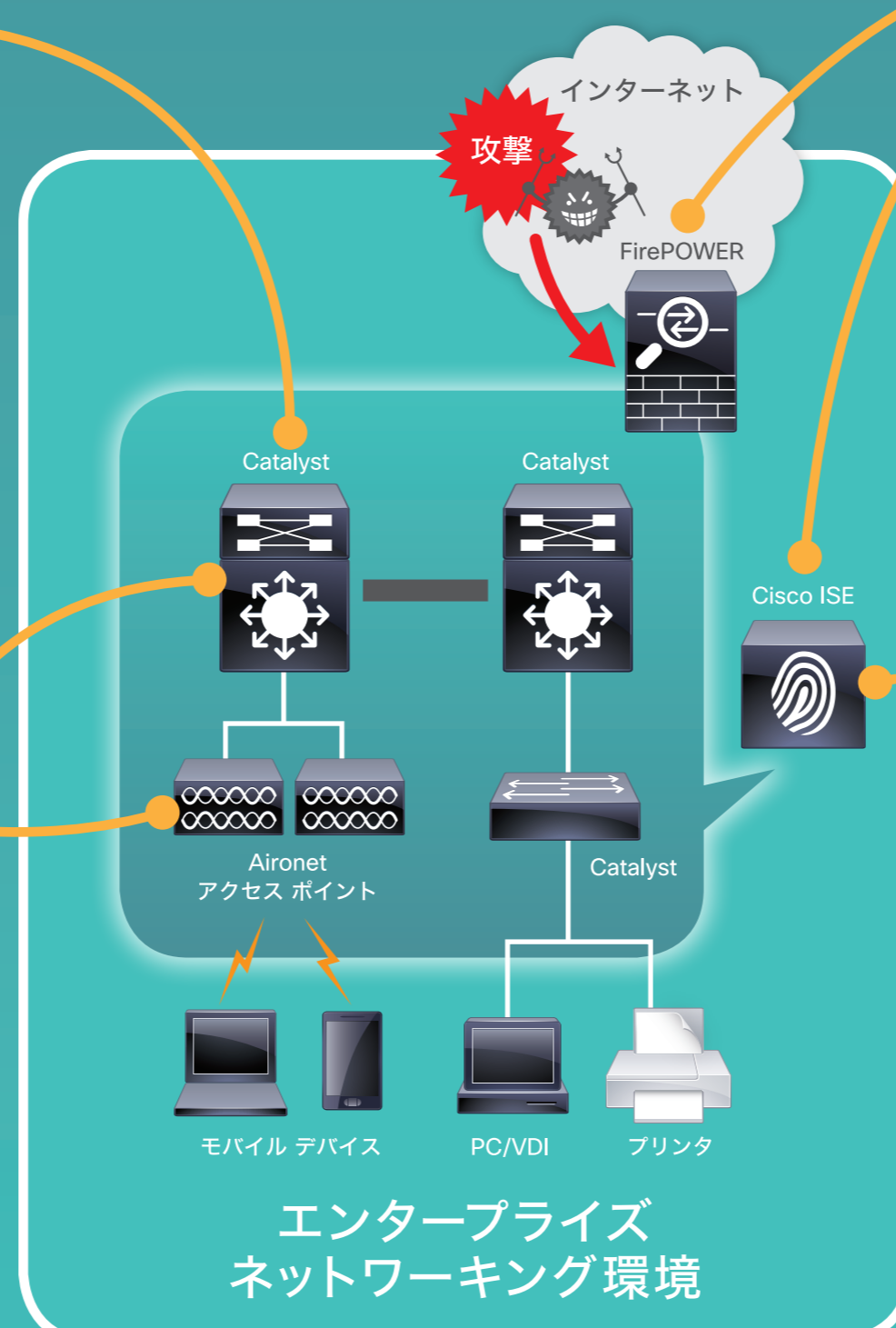
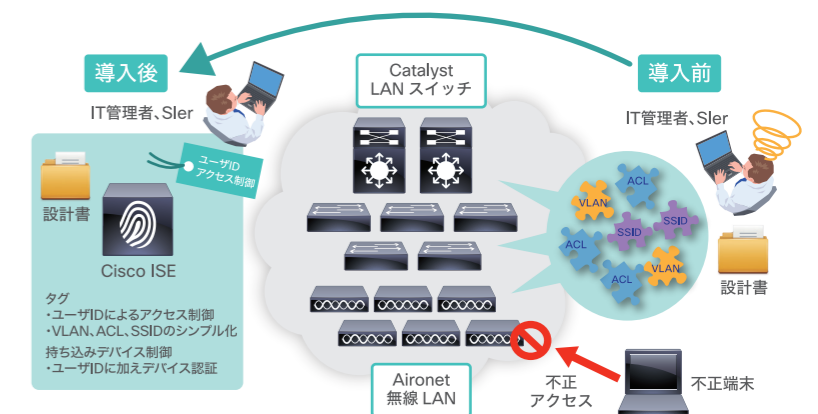
IPS: Intrusion Prevention System  
 CSI: Collective Security Intelligence

## 特長 4

### タグによるポリシー管理

#### TrustSec と Cisco ISE

有線/無線 LAN 問わず、ポリシー管理にタグを活用することで、同じ VLAN、同じ SSID で複数のアクセス制御ができるため、VLAN/SSID/ACL の煩雑な運用管理から開放されます。またユーザー ID とパスワードによるアクセス制御に加え、MAC アドレス等を利用したデバイス認証も容易になるため、持ち込みデバイスによる不正アクセスも防止できます。

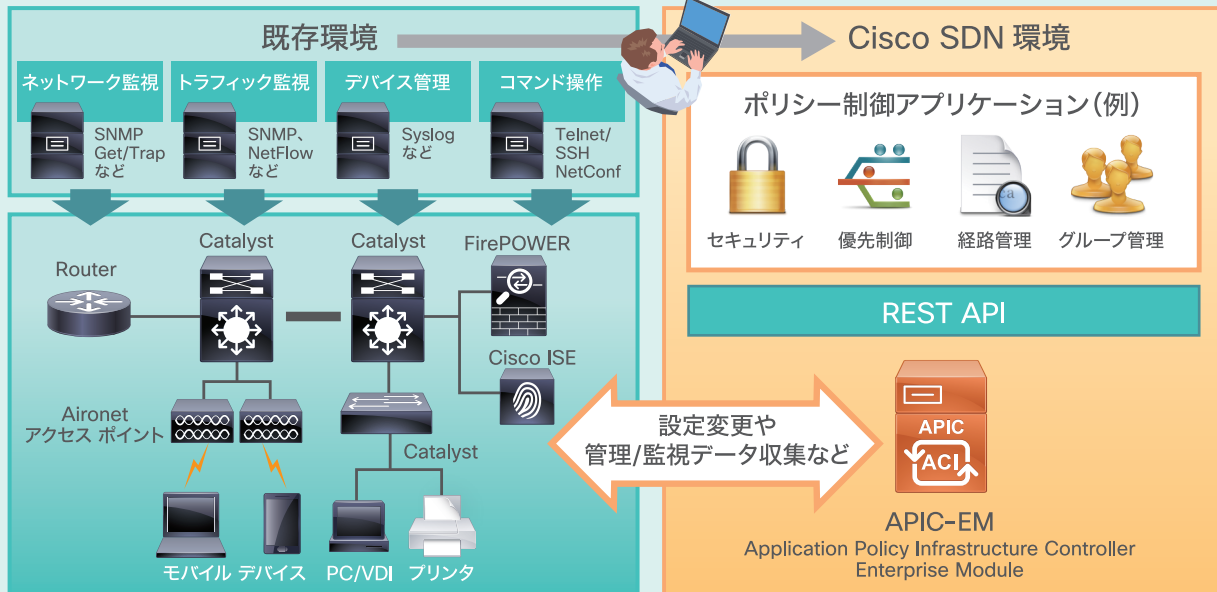


## エンタープライズ ネットワーキング環境

# SDN (Software Defined Networking) も 既存資産を活かしながら、スムーズに導入できます。

## シスコSDNの特長

APIC-EMにより、既存環境とSDN環境を共存できます。(現在の管理/監視手法や設計指針をそのままに運用/移行が可能です。)  
REST/JSONによるAPI公開でSDN対応アプリケーションの連携が可能です。



## エンタープライズ ネットワーキング 製品群

### Cisco Catalyst モジュラ型 L2/L3 スイッチ

#### Converged Access



Catalyst 4500-E

#### Instant Access



Catalyst 6800



Catalyst 3560-CX

### Cisco Catalyst 固定型 L2/L3 スイッチ



Catalyst 3560/2960-CX



Catalyst 2960-X



Catalyst 3650

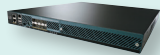


Catalyst 3850



Catalyst 4500-X

### 無線 LAN 製品群



Cisco 5500 シリーズ  
ワイヤレス コントローラ



Cisco 5700 シリーズ  
ワイヤレス コントローラ



Cisco 8500 シリーズ  
ワイヤレス コントローラ



Cisco Aironet 1700/2700/3700

©2015 Cisco Systems, Inc. All rights reserved.

Cisco, Cisco Systems, および Cisco Systems ロゴは、Cisco Systems, Inc. またはその関連会社の米国およびその他の一定の国における登録商標または商標です。本書類またはウェブサイトに掲載されているその他の商標はそれぞれの権利者の財産です。

「パートナー」または「partner」という用語の使用は Cisco と他社との間のパートナーシップ関係を意味するものではありません。(0809R)

この資料の記載内容は 2015 年 2 月現在のものです。

この資料に記載された仕様は予告なく変更する場合があります。



お問い合わせ

シスコシステムズ合同会社

〒107-6227 東京都港区赤坂 9-7-1 ミッドタウン・タワー

<http://www.cisco.com/jp>