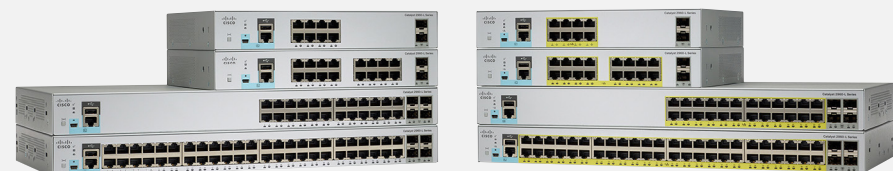


Cisco Catalyst 2960-L Series 스위치

혜택

- **유연성 강화** 얇은 무소음 본체를 통해 배선함을 벗어난 곳까지 LAN 기능을 확장할 수 있습니다.
- **더욱 향상된 경험** 엔터프라이즈급 스위칭 및 Cisco Catalyst의 품질과 지원을 통해 최고의 가치를 실현합니다.
- **운영 비용 절감** 유무선을 통해 간편하게 관리하고 Cisco EnergyWise® 기술로 에너지 소비를 줄입니다.



간단하면서도 뛰어난 가치를 실현하는 엔터프라이즈급 네트워크 구축

Cisco Catalyst® 2960-L Series 스위치는 엔트리 레벨의 고정 구성형(fixed-configuration) 기가비트 이더넷 스위치로서 브랜치, 일반 워크스페이스, 배선실에서 벗어난(out-of-wiring closet) 애플리케이션을 위해 엔터프라이즈급 레이어 2 액세스를 제공합니다.

Cisco Catalyst 2960-L 스위치의 특징은 다음과 같습니다.

- 라인 레이트(line-rate) 포워딩을 지원하는 기가비트 이더넷 포트 8개, 16개, 24개, 48개
- 기가비트 SFP(Small Form-Factor Pluggable) 업링크 2개 또는 4개
- 최대 370W의 전원 예산으로 PoE+(Power over Ethernet Plus) 지원
- 배선함 외부 구축을 위한 팬리스(fanless) 작동 및 최대 55°C의 작동 온도

- 이동식 기계 부품이 없어 더 우수한 MTBF(mean time between failure)
- 공간 제약이 있는 상황에 적합한 11.5인치 미만의 깊이
- 소비 전력 감소 및 향상된 에너지 관리 기능
- 간소화된 운영을 위한 RJ45 및 USB 콘솔 액세스
- 편리하게 구축하고 관리하기 위한 직관적인 웹 사용자 인터페이스
- Cisco IOS® Software 기능
- 익명업일 장애 제품 교체를 제공하는 E-LLW(Enhanced limited lifetime warranty: 강화된 제한적 평생 보증)

네트워크를 강화하고 운영을 간소화하며 직원과 고객에게 더 우수한 모바일 경험을 제공하여 최고의 가치 실현

Cisco Catalyst 2960-L Series 스위치는 팬이 없는 얇은 본체에 PoE+ 및 기본 레이어 2 기능을 구현하여 유통 매장, 지점/지사 사무실 등과 같이 공간 제약이 있거나 배선실을 갖추지 못한 곳을 위해 유연성을 높이고 케이블 설치의 부담을 줄입니다. 2960-L Series는 한 층의 사용자 수가 50명 미만인 호텔, 학교 건물 등에 적합하며 액세스 포인트에 802.1X 인증을 제공합니다. 운영 간소화를 통해 TCO를 줄이도록 설계된 2960-L Series는 에너지 효율적인 비즈니스 운영과 WAN 전반에 제로 터치(zero-touch) 구축을 지원하며, 웹 사용자 인터페이스를 통해 간편하게 관리할 수 있습니다.

지금 유선 네트워크를 데스크톱으로 확장하고 오래된 Fast Ethernet 네트워크를 업그레이드하십시오.

모바일 사용자 수가 늘어나면서 레거시 Fast Ethernet 네트워크로는 감당하기 어려운 상황입니까? Cisco Catalyst 2960-L Series 스위치로 귀사에 필요한 유연성, 간소화, 품질의 혜택을 누리십시오.

자세한 내용은 <http://www.cisco.com/go/2960L>을 참조하십시오.

