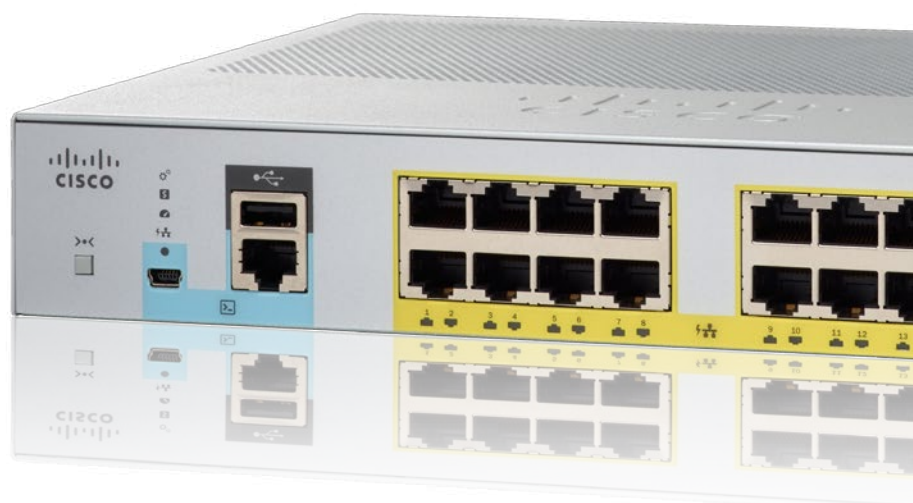


Cisco Start シリーズ 製品カタログ



シスコが提案する
100名規模以下の企業向け ICT ソリューション



文教セレクション登場

100 名規模以下の企業や組織に向けた ICT ソリューション
ビジネスや教育など、あらゆるネットワークを
シンプル、スマート、セキュアに。

Cisco Start シリーズとは？

ビジネスや教育など、あらゆるネットワークをシンプル、スマート、セキュアに。

100 名規模以下の IT 専任者がいない企業の皆様のニーズに応える ICT ソリューションを
世界が認める品質とサポートを手軽な価格でご提供するシスコの新提案です。

Simple

—シンプル—

IT 専任者がいなくても
GUI で簡単設定

Smart

—スマート—

シスコの 30 年以上の
実績と機能を凝縮

Secure

—セキュア—

企業に必要な
セキュリティ機能を提供

Cisco Start シリーズ 製品ラインナップ

ワイヤレス



802.11ac
Wave1&2 対応

P4

無線 LAN アクセス ポイント
Cisco Aironet
1800/1700 シリーズ

スイッチ



デスクトップ向け
Catalyst 登場!

P3

Cisco Catalyst
2960-L シリーズ

ルータ



P6

ギガビット対応
VPN ルータ
Cisco 841M J シリーズ

セキュリティ



P7

統合型セキュリティ
アプライアンス
Cisco ASA 5506 シリーズ

小規模オフィスに最適、カンタン設定
さらにお求めやすく!



P8

Cisco WAP シリーズ
アクセス ポイント



P9

Cisco SG/SF シリーズ
スイッチ

クラウド サービス



P7

Web 会議
Cisco WebEx



クラウド
セキュリティ

エントリー モデルを拡充!

日本語 GUI で簡単設定

安心サポート

低価格で導入可能

Cisco Start エントリー モデルは、これらのポイントを兼ね備えた新しいラインナップです。

Cisco Start 文教セレクション

国内外の教育現場で培ってきた実績とテクノロジーで
2020 年に向けた教育の情報化をサポートします。

P10



Cisco Catalyst 2960-L シリーズ

Cisco Start ギガビット対応アクセススイッチ

よりお求めやすい価格になった世界品質の定番スイッチ

Cisco Catalyst 2960L シリーズは小中規模オフィスに適した Cisco Catalyst シリーズ スwitchの新しいラインナップです。定番シリーズならではの豊富な機能と品質を継承しながら、より簡単な設定と運用を実現しました。

主な特長

- ギガビット イーサネットに対応
- PoE (Power over Ethernet) および PoE+ に対応し、ワイヤレス LAN アクセス ポイントなどのネットワーク機器に電源を共有可能
- より少ない消費電力を実現するインテリジェントなパワー マネジメント (EEE)
- 802.1X 認証によるポート単位のアクセス制御に対応
- ファンレスの静音設計 (48 ポート PoE モデルを除く)
- 本体の奥行きは 30cm 未満と省スペース
- Web ベースで利用するグラフィカルな管理画面ですべての機能を簡単設定



8 ポート モデル

WS-C2960L-8TS-JP (PoEなし)
WS-C2960L-8PS-JP (PoE+ 対応)

GE x 8	GE/SFP x 2	PoE + 給電		
アクセスコントロール	ポートセキュリティ	VLAN x 64	RSTP MSTP	リンク集約 (LAG)
512 MB メモリ	256 MB フラッシュ	ファンレス	内部電源	マグネット対応



16 ポート モデル

WS-C2960L-16TS-JP (PoEなし)
WS-C2960L-16PS-JP (PoE+ 対応)

GE x 16	GE/SFP x 2	PoE + 給電		
アクセスコントロール	ポートセキュリティ	VLAN x 64	RSTP MSTP	リンク集約 (LAG)
512 MB メモリ	256 MB フラッシュ	ファンレス	内部電源	マグネット対応



24 ポート モデル

WS-C2960L-24TS-JP (PoEなし)
WS-C2960L-24PS-JP (PoE+ 対応)

GE x 24	GE/SFP x 4	PoE + 給電		
アクセスコントロール	ポートセキュリティ	VLAN x 64	RSTP MSTP	リンク集約 (LAG)
512 MB メモリ	256 MB フラッシュ	ファンレス	内部電源	ラックマウント



48 ポート モデル

WS-C2960L-48TS-JP (PoEなし)
WS-C2960L-48PS-JP (PoE+ 対応)

GE x 48	GE/SFP x 4	PoE + 給電		
アクセスコントロール	ポートセキュリティ	VLAN x 64	RSTP MSTP	リンク集約 (LAG)
512 MB メモリ	256 MB フラッシュ	ファンレス	内部電源	ラックマウント

※48 ポート PoE+ モデルはファンを搭載

	WS-C2960L-8PS-JP	WS-C2960L-16PS-JP	WS-C2960L-24PS-JP	WS-C2960L-48PS-JP
タイプ	L2			
スイッチング容量	20 Gbps	36 Gbps	56 Gbps	104 Gbps
最大 VLAN 数	64			
ファンレス	○	○	○	×
サイズ(高さ × 幅 × 奥行)	4.4 × 26.8 × 24.0 cm	4.4 × 26.8 × 24.0 cm	4.4 × 44.5 × 26.5 cm	4.4 × 44.5 × 29.2 cm
重量	2.56 kg	2.6 kg	3.46 kg	4.65 kg

※外形寸法、重量はすべて PoE+ モデルの場合

Cisco Aironet 1800/1700 シリーズ

Cisco Start ギガビット対応ワイヤレス LAN アクセス ポイント

最新規格に対応したハイ パフォーマンスのワイヤレス LAN を提供

Cisco Aironet 1800 シリーズは、802.11ac Wave2 に対応し、高いパフォーマンスと日本語 GUI による簡単な設定/管理機能を兼ね備えた、中小規模向けのコントローラ内蔵型ワイヤレス LAN アクセス ポイントです。

主な特長

- 802.11ac Wave2 に対応
- 2.4GHz と 5GHz のデュアル バンドをサポート
- データ通信の効率化と時間の短縮により、端末のバッテリー駆動時間を延長
- 日本語 GUI による簡単なネットワーク設定に対応
- 仮想コントローラ内蔵モデルでは、最大 25 台までのアクセス ポイントを管理可能 (将来拡張予定：最大 50 台まで)



Cisco Aironet 1830 シリーズ

- ワイヤレス コントローラ機能なし*
AIR-AP1832I-Q-K9 (アンテナ内蔵)
 - ワイヤレス コントローラ機能あり
AIR-AP1832I-Q-K9C (アンテナ内蔵)
- *別途ワイヤレス コントローラをご利用の場合に選択します。

11n	11ac Wave 2	2 ストリーム SU-MIMO	2 ストリーム MU-MIMO	2.4 GHz	5 GHz	2.4/5 GHz 同時使用
日本語 GUI	Band Select	802.1X	ローカル 認証	WPA2		
GE x 1	PoE 受電	1 GB メモリ	256 MB フラッシュ	外部 AC 電源	壁面 マウント	天井 マウント



Cisco Aironet 1850 シリーズ

- AIR-AP1852I-Q-K9 (アンテナ内蔵)
- AIR-AP1852E-Q-K9 (アンテナ外付け)
- 仮想コントローラ内蔵モデル
AIR-AP1852I-Q-K9C (アンテナ内蔵)
- AIR-AP1852E-Q-K9C (アンテナ外付け)

11n	11ac Wave 2	4 ストリーム SU-MIMO	3 ストリーム MU-MIMO	2.4 GHz	5 GHz	2.4/5 GHz 同時使用
日本語 GUI	Band Select	802.1X	ローカル 認証	WPA2		
GE x 2	PoE 受電	1 GB メモリ	256 MB フラッシュ	外部 AC 電源	壁面 マウント	天井 マウント

	Cisco Aironet 1830 シリーズ	Cisco Aironet 1850 シリーズ
対応規格	802.11a/b/g/n/ac Wave1&2	
ラジオ	デュアル バンド対応 (2.4GHz/5GHz)	
MIMO	3 × 3:2 (SU-MIMO) / 3 × 3:2 (MU-MIMO)	4 × 4:4 (SU-MIMO) / 4 × 4:3 (MU-MIMO)
スループット	867 Mbps	1.7 Gbps
アンテナ	内蔵	内蔵/外付け
ポート	GE × 1	GE × 2 (LAG)
PoE/PoE+	○ (802.3af/at)	○ (802.3af/at)
サイズ (高さ × 幅 × 奥行)	5.1 × 21.1 × 21.1 cm	5.1 × 21.1 × 21.1 cm
重量	1.41 kg	1.41 kg



Cisco Aironet 1700 シリーズ

- 802.11ac Wave1 対応
- 外形寸法 (高さ×幅×奥行) :
5.1 × 22.1 × 22.1 cm
- 重量 : 1.0 kg



Cisco 2500 シリーズ ワイヤレス LAN コントローラ

- 外形寸法 (高さ×幅×奥行) :
4.4 × 20.3 × 17.3 cm
- 重量 : 1.6 kg

バンドル セットをご提供 (2017 年 1 月 27 日まで)

Cisco Aironet 1700 シリーズと Cisco 2500 シリーズ ワイヤレス LAN コントローラのバンドル セットをご提供しています。アクセス ポイント 2 台を購入すると、コントローラおよび 25 アクセス ポイント用のライセンスを、ほぼ追加コストなしで手に入れることができます。

* 外形寸法、重量はすべて アンテナ内蔵モデルの場合

Cisco Mobility Express ソリューション 日本語 GUI による簡単ネットワーク設定

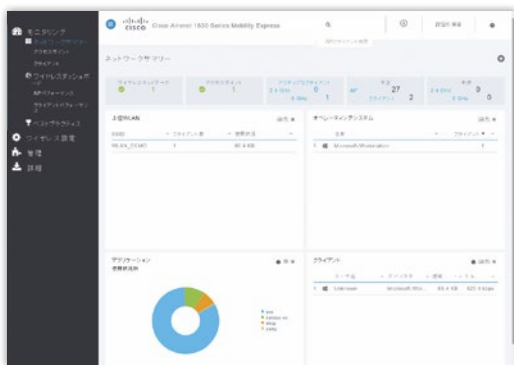
ワイヤレス LAN を簡単に設定、管理

Cisco Mobility Express ソリューションは、ワイヤレス LAN コントローラ機能を 802.11ac Wave2 対応 Cisco Aironet シリーズ アクセス ポイントに統合したものです。最大 25 台のアクセス ポイント※¹と 500 クライアント※² にサービスを提供することができ、中小規模の導入に適した構成を実現します。PC やスマートフォンから専用ツールで簡単に設定でき、数ステップの作業でスピーディに展開することが可能です。

- Cisco Mobility Express は、AirOS 8.3 から日本語対応しています。



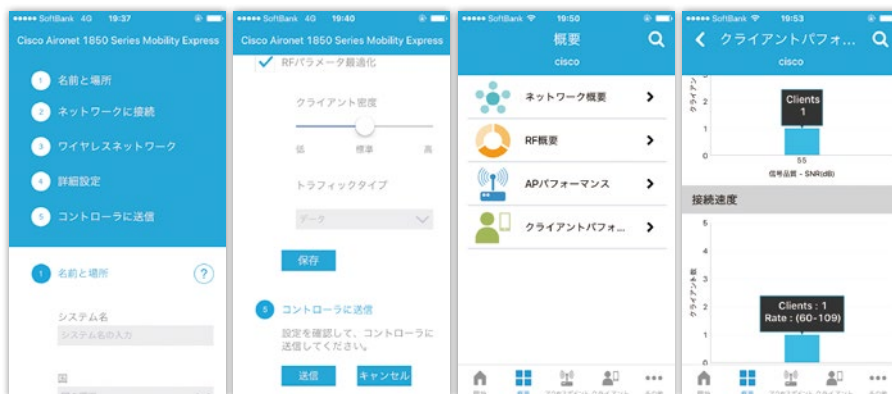
● グラフィカルな画面の WLAN Express Setup による簡単ネットワーク設定



● シスコの推奨設定値 (ベスト プラクティス) を自動適用

- アクセス ポイントやアプリケーションの利用率など各種情報を管理画面でわかりやすく確認

- モバイルアプリケーションで同じように管理可能



※¹ 将来拡張予定 (Cisco Aironet 1830/1850 シリーズ: 最大 50 台、Cisco Aironet 2800 シリーズ: 最大 100 台)
 ※² 将来拡張予定 (1,000 ~ 2,000 クライアントまで)

Cisco 841 M J シリーズ

Cisco Start ギガビット対応 VPN ルータ

販売 30 年を迎えた実績のある Cisco IOS を小型筐体に搭載

Cisco 841M J シリーズ ギガビット対応 VPN ルータは、ルーティング、スイッチング、マルチレイヤ セキュリティなど、さまざまなネットワーク サービスを単一のプラットフォームで提供するルータです。



4 ポート Advanced Security モデル C841M-4X-JSEC/K9

IPv4* 1.9 Gbps	IPsec 350 Mbps	GE-WAN x 2	GE-LAN x 4	※ 試験環境での 実測値は 2.0 Gbps	
RIP	OSPF	BGP			
IOS Firewall	IPsec VPN	SSL VPN	EasyVPN	VPN トンネル x 20	
512 MB メモリ	2 GB フラッシュ	ファンレス	外部 AC 電源	ラック マウント	壁面 マウント

4 ポート Advanced IP Services モデル C841M-4X-JAIS/K9

IPv4* 1.9 Gbps	IPsec 350 Mbps	GE-WAN x 2	GE-LAN x 4	※ 試験環境での 実測値は 2.0 Gbps	
RIP	OSPF	EIGRP	BGP	PfR	
IOS Firewall	IPsec VPN	SSL VPN	EasyVPN	DMVPN	VPN トンネル x 20
512 MB メモリ	2 GB フラッシュ	ファンレス	外部 AC 電源	ラック マウント	壁面 マウント

8 ポート Advanced IP Services モデル C841M-8X-JAIS/K9

IPv4* 1.9 Gbps	IPsec 350 Mbps	GE-WAN x 2	GE-LAN x 8	※ 試験環境での 実測値は 2.0 Gbps	
RIP	OSPF	EIGRP	BGP	PfR	
IOS Firewall	IPsec VPN	SSL VPN	EasyVPN	DMVPN	VPN トンネル x 100
1 GB メモリ	2 GB フラッシュ	ファンレス	外部 AC 電源	ラック マウント	壁面 マウント

主な特徴

充実かつ高度な機能を日本語 GUI で設定管理

無償の管理ツール「Cisco Configuration Professional Express」のわかりやすい日本語 GUI で Cisco IOS の機能を設定、管理できます。ネットワーク管理者の負担を軽減しつつ、可用性とセキュリティを高めめます。



ネットワークを見える化

「Cisco Configuration Professional Express」で、ネットワークをさまざまな観点から「見える化」します。たとえば「セキュリティ ダッシュボード」ではセキュリティ関連ステータスに加えて、ネットワーク帯域幅を消費するトップ 10 アプリケーションやユーザを表示できます。



ネットワーク管理を柔軟にカスタマイズ & 自動化

Cisco IOS に組み込まれている「Cisco EEM (Embedded Event Manager)」で、ネットワークを監視して発生した状況 (イベント) に応じた対処方法 (カスタム機能) を構築できます。経験を積んだネットワーク管理者が常駐し、その都度対応していた「～が発生したら～する」という判断や対処の自動化が可能です。

世界最大規模のセキュリティ情報を活用

シスコのクラウド サービス「Cisco クラウド Web セキュリティ (CWS)」と連携した Web サイトへのアクセス制御で、Web サイト経由のウイルスおよびマルウェア感染から PC やスマートデバイスを守ります。

	C841M-4X-JSEC/K9	C841M-4X-JAIS/K9	C841M-8X-JAIS/K9
LAN ポート数	4	4	8
WAN ポート数	2	2	2
メモリ (DDR3 DRAM)	512 MB	512 MB	1 GB
フラッシュ メモリ (内蔵)	2 GB	2 GB	2 GB
ラックマウント / 壁面マウント	対応	対応	対応
電源	外部 AC 電源	外部 AC 電源	外部 AC 電源
サイズ (高さ × 幅 × 奥行)	4.4 × 34.3 × 17.5 cm	4.4 × 34.3 × 17.5 cm	4.4 × 34.3 × 17.5 cm
重量*	1.7 kg	1.7 kg	1.7 kg

* ブランク モジュール付属

Cisco ASA 5506-X シリーズ

Cisco Start 統合型セキュリティ アプライアンス

世界が認めたセキュリティ機能を多数搭載

Cisco ASA 5506-X シリーズは、脆弱性を突く攻撃への素早い対応と、膨大なマルウェア情報に基づく対策を組み合わせた多層防御で、PC、サーバ、スマート デバイスを深刻化する脅威から守ります。



8 ポート デスクトップ モデル

- ・外形寸法 (高さ×幅×奥行) : 4.4 × 20 × 23.5 cm
- ・重量 : 1.02 kg

ステートフル ファイアウォール スループット (最大)	750 Mbps
最大アプリケーション制御 (AVC) スループット	250 Mbps
最大 AVC および IPS スループット	125 Mbps
VPN スループット (3DES/AES)	100 Mbps
同時セッション数 (最大)	20,000/50,000 ^{*1}
VPN コネクション数 ^{*2}	50

*1 別途 Security Plus ライセンスが必要です。

*2 Cisco AnyConnect セキュア モビリティ クライアントで利用可能

主な特長

業界最高水準の次世代 IPS

世界最大の利用実績に裏付けられた高い検知性能によって、スピーディかつ正確な侵入検知と防御を実現します。

見える化を支援する次世代ファイアウォール

ステートフル ファイアウォールに加え、3,000 種以上のアプリケーションの通信を可視化、制御。URL フィルタやユーザ制御で不正サイトへの接続を確実にブロックします。

クラウドとも連携する次世代マルウェア防御

世界最大級の解析力を持つシスコのセキュリティ基盤と連携して、業界最高水準のマルウェア検知、防御を実現します。

どこからでもセキュアに通信する VPN アクセス

拠点間 VPN、リモート アクセス VPN の両方をサポート。PC、iPhone、Android のどんなデバイスでも安全なアクセスを提供します。

Cisco WebEx

会議クラウド サービス

いつでも、どこでも、誰とでも Web 会議を実施

Cisco WebEx は、インターネットを通じてリアルタイムなコラボレーションを実現するクラウド サービスです。PC やスマート デバイスを介して、画面共有などのさまざまな機能と電話 /VoIP 会議を利用できます。

オンライン会議の開催

専用のシステムや設備は不要で、Web ブラウザがあれば誰でも複数の人が参加できるオンライン会議を簡単に開催、参加できます。ビデオで相手を見ながら話したり、会議中に別の相手を招待することも可能です。

資料を共有

共有したい資料 (ファイル) を選択して、他の参加者とリアルタイムに閲覧しながら会議を進められます。

デスクトップ (画面) を共有

自分の PC 端末のデスクトップを共有して、操作の手順や具体的な指示をその場で行うことができます。

参加者の書き込みや注釈を共有

共有している資料やデスクトップに注釈をリアルタイムに書き込むことができます。



小規模向け

Cisco Wireless Access Point シリーズ Cisco Start エントリー モデル ワイヤレス LAN アクセス ポイント

高品質なワイヤレス LAN を低価格で

Cisco WAP シリーズは、シンプルな導入と運用が可能で、リーズナブルな価格で導入できる 802.11ac 対応*の 小規模向けワイヤレス LAN アクセス ポイントです。* Cisco WAP 131 は 802.11n に対応

主な特長

802.11ac 対応

高速で安定した通信を実現し、小規模オフィスのビジネス環境を支えます。

- 2.4GHz と 5GHz のデュアル バンドをサポート
- MIMO (Multi-Input Multi-Output) によるクライアントのパフォーマンス向上

* Cisco WAP 131 は 802.11n に対応

シンプルな導入と運用

小規模オフィスでも負担なく、すぐに快適なワイヤレス LAN 環境を実現します。

- 日本語 GUI による簡単なネットワーク設定
- コントローラ不要で複数台の設定を可能にするシングルポイント設定 (Cisco WAP 131 を除く)
- インテリジェントな QoS (Quality of Service) 機能



Cisco WAP 150

11n	11ac Wave 1	2ストリーム SU-MIMO	2.4 GHz	5 GHz	2.4/5 GHz 同時使用
日本語 GUI	802.1X	WPA2			
GE x 1	PoE+ 受電	256 MB メモリ	128 MB フラッシュ	外部 AC 電源	壁面マウント 天井マウント



Cisco WAP 571

11n	11ac Wave 1	3ストリーム SU-MIMO	2.4 GHz	5 GHz	2.4/5 GHz 同時使用
日本語 GUI	802.1X	WPA2			
GE x 2	PoE+ 受電	256 MB メモリ	128 MB フラッシュ	壁面マウント	天井マウント



Cisco WAP 131 (小規模オフィス向け)



Cisco WAP 361 (ホテル向け)

	Cisco WAP 131	Cisco WAP 150	Cisco WAP 361	Cisco WAP 571
対応規格	802.11a/b/g/n	802.11a/b/g/n/ac Wave1		
ラジオ	デュアル バンド対応 (2.4GHz/5GHz)			
MIMO	2 × 2:2	2 × 2:2	2 × 2:2	3 × 3:3
スループット	300 Mbps	1.2 Gbps	1.2 Gbps	1.9 Gbps
アンテナ	内蔵	内蔵	内蔵	内蔵
ポート	GE × 1	GE × 1	GE × 5 (1PD+1PSE)	GE × 2 w/Static LAG
PoE/PoE+	○	○	○	○
サイズ (高さ × 幅 × 奥行)	17.0 × 3.59 × 17.0 cm	3.8 × 13.5 × 13.5 cm	4.58 × 16.5 × 11.0 cm	4.0 × 23.0 × 23.0 cm
重量	0.40 kg	0.35 kg	0.48 kg	0.778 kg

小規模向け Cisco SG/SF シリーズ

Cisco Start エントリー モデル アクセス スイッチ

豊富な機能を簡単運用【Cisco SG350 シリーズ マネージド スイッチ】

Cisco Small Business 350 シリーズ マネージド スイッチは、豊富な機能を簡単に利用できるだけでなく、高いパフォーマンスと安定性を最適なバランスで実現しました。小規模オフィスのネットワークに、より高い信頼性と拡張性を提供します。

主な特長

- 充実かつ高度な機能を日本語 GUI で簡単に設定
- ギガビット イーサネットに対応
- PoE (Power over Ethernet) および PoE+ をサポート
- PoE パススルー対応 (802.3at/af PSE)
- より少ない消費電力を実現するインテリジェントなパワー マネジメント (EEE)
- QoS (Quality of Service) 機能で、音声や動画などを利用するときも安定したパフォーマンスと円滑なアプリケーションの稼働を維持
- 802.1X 認証や MAC ベースのアドレス フィルタリングに対応
- 冗長機能により、障害や遅延問題を自動で回避
- ファンレスの静音設計



10 ポート モデル SG350-10-K9-JP
 10 ポート PoE モデル SG350-10P-K9-JP
 10 ポート PoE モデル SG350-10MP-K9-JP

GE x 8	GE/SFP x 2	PoE + 給電	PoE 受電
スタティック ルーティング	アクセス コントロール	ポート セキュリティ	VLAN x 4,096
256 MB メモリ	32 MB フラッシュ	ファンレス	外部 AC 電源
			ラック マウント
			壁面 マウント



28 ポート モデル SG350-28-K9-JP
 28 ポート PoE モデル SG350-28P-K9-JP

GE x 24	GE/SFP x 4	PoE + 給電	
スタティック ルーティング	アクセス コントロール	ポート セキュリティ	VLAN x 4,096
256 MB メモリ	32 MB フラッシュ	内部電源	ラック マウント

	SG350-10	SG350-10P	SG350-10MP	SG350-28	SG350-28P
L3 機能	スタティック ルーティング				
PoE 受電	○	○	○	—	—
スイッチング容量	20 Gbps	20 Gbps	20 Gbps	56 Gbps	56 Gbps
サイズ (高さ × 幅 × 奥行)	4.4 × 27.9 × 17.0 cm※			4.4 × 43.9 × 20.2 cm	4.4 × 43.9 × 25.7 cm
重量	1.09 Kg	1.19 Kg	1.19 Kg	2.75 Kg	3.83 Kg

Cisco SG300 シリーズ マネージド スイッチ



10 ポート PoE+ モデル
 SG300-10-JP
 SG300-10PP
 SG300-10MPP



20 ポート / 28 ポート モデル
 SG300-20-JP
 SG300-28-JP
 SG300-28PP



52 ポート モデル
 SG300-52-JP

つなぐだけの簡単スイッチ【Cisco SG110 シリーズ アンマネージド スイッチ】



8 ポート モデル
 SG110D-08-JP
 ・外形寸法 (高さ × 幅 × 奥行) :
 3.3 x 14.0 x 14.0 cm
 ・重量 : 0.4 kg



16 ポート モデル
 SG110-16-JP
 ・外形寸法 (高さ × 幅 × 奥行) :
 4.5 x 27.9 x 17.0 cm
 ・重量 : 2.1 kg



24 ポート モデル
 SG112-24
 ・外形寸法 (高さ × 幅 × 奥行) :
 4.5 x 27.9 x 17.0 cm
 ・重量 : 2.3 kg

より安価なファスト イーサネット対応モデルもラインナップ

Cisco Small Business シリーズ スイッチにはファスト イーサネット (100Base-T) 対応のより廉価な SF シリーズもあります。

Cisco Start 文教セレクション

国内外の教育現場で培ってきた実績とテクノロジーで学校や教育機関におけるワイヤレス LAN の課題を解決。2020 年に向けた教育の情報化をサポートします。

スイッチ

ワイヤレス

ルータ

セキュリティ / Web 会議

エントリーモデル

文教セレクション

サポート

1 速い! つながる!

安定感抜群のワイヤレス LAN を実現します。

教室の中で最大 40 人の生徒がタブレットを利用する場合でも、各端末へバランスよく帯域を振り分けて安定した通信を実現します。シスコのワイヤレス LAN アクセス ポイントはラジオごとに専用の CPU とメモリを搭載^{※1}するなど高いハードウェア性能とソフトウェア処理能力を備えており、通信速度の劣化を抑えることが可能です。

※1 Cisco Aironet 2800 シリーズの場合

3 配線を最小限に!

1 台のアクセス ポイントで 2 台分のエリアをカバーできます。

Cisco Aironet 2800 シリーズの外部アンテナ搭載モデルは、1 台のアクセス ポイントで 2 セットのアンテナをアクティブ化できます。これにより、体育館やホール、図書館などの広い公共エリアで、非常に柔軟なネットワーク設計と安定したアクセスを実現できます。

2 電波干渉を自動で特定、回避!

通信トラブルを減らして運用負荷を削減します。

シスコ独自の Cisco CleanAir テクノロジーで電波の状態を常に監視、可視化して、干渉源の検出、分析、位置特定から電波のチャンネル変更などによる回避まで、一連の処理を自動化します^{※2}。専門家の調査が必要とされていたトラブル対応が容易になり、現地に赴くことなくリモートでも対応できるようになります。

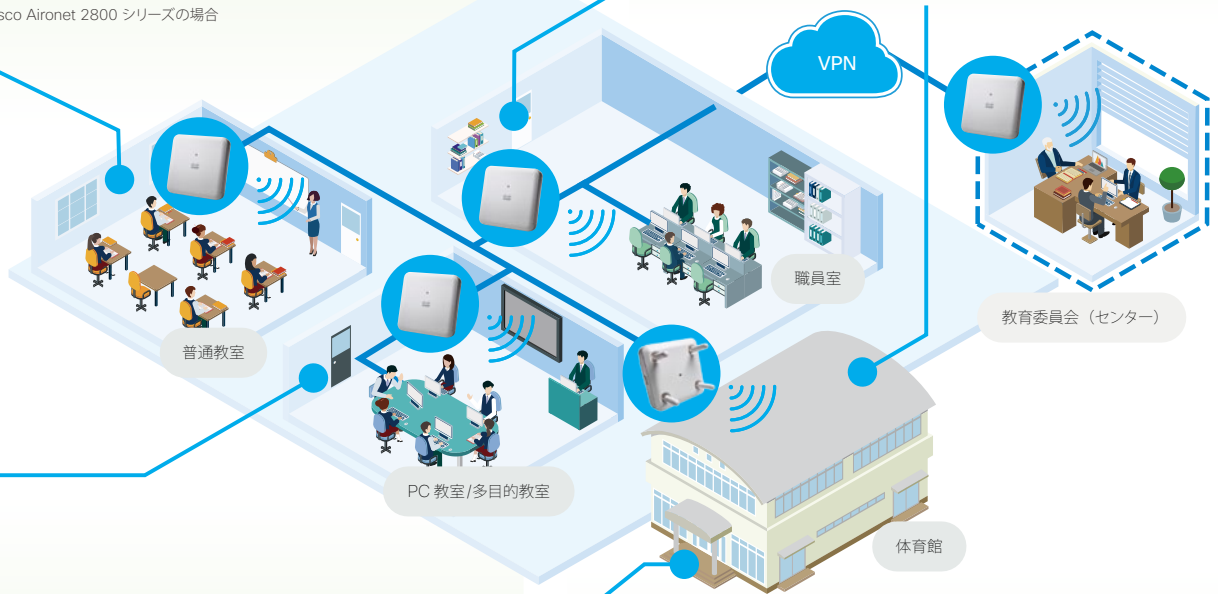
※2 電波干渉源の位置特定には Cisco Prime Infrastructure (PI) の導入が必要

4 災害時への対応も万全!

広い空間でも、端末が急増しても、安心して使えます。

災害発生時などに校舎や体育館を開放し、避難所として利用することがあります。大勢の人が集まり、スマートフォンや携帯ゲーム機など多数の端末がワイヤレス LAN にアクセスすることになる場合でも、シスコのワイヤレス LAN は独自の Cisco High Density Experience (HDX) テクノロジー^{※4}によるチャンネルの自動切り替えやスループット向上などが可能で、安定、安全なアクセスを迅速に提供できます。

※4 Cisco Aironet 2800 シリーズが対応



Cisco Start 文教セレクション 製品ラインナップ

<p>802.11ac Wave2 対応ワイヤレス LAN アクセス ポイント</p>	<p>Cisco Aironet 1830 シリーズ</p> <ul style="list-style-type: none"> 仮想コントローラ内蔵モデル AIR-AP1832I-Q-K9C (アンテナ内蔵) 	<p>Cisco Aironet 1850 シリーズ</p> <ul style="list-style-type: none"> 仮想コントローラ内蔵モデル AIR-AP1852I-Q-K9C (アンテナ内蔵) AIR-AP1852E-Q-K9C (アンテナ外付け) 	<p>Cisco Aironet 2800 シリーズ (高密度対応)</p> <ul style="list-style-type: none"> 仮想コントローラ内蔵モデル AIR-AP2802I-Q-K9C (アンテナ内蔵) AIR-AP2802E-Q-K9C (アンテナ外付け) 外部アンテナ AIR-ANT2524DW-R (ダイボール アンテナ) AIR-CAB002-DART-R= (スマート アンテナ コネクタ) AIR-ANT2566P4W-R= (エッジ アンテナ) 
<p>ネットワーク スイッチ</p>	<p>Cisco Catalyst 2960-L シリーズ</p> <ul style="list-style-type: none"> ギガビット対応 L2 スイッチ WS-C2960-L-16TS-JP (PoE なし) WS-C2960-L-16PS-JP (PoE+ 対応) 	<p>Cisco Catalyst 3560-CX シリーズ</p> <ul style="list-style-type: none"> ギガビット対応 L3 スイッチ WS-C3560CX-8TC-S (PoE なし) WS-C3560CX-12TC-S (PoE なし) WS-C3560CX-12PD-S (PoE+ 対応) 	<p>Cisco Catalyst 3650 シリーズ</p> <ul style="list-style-type: none"> ギガビット対応 L3 スイッチ WS-C3650-24TS-S (PoE なし) 

Cisco Start 文教セレクション
お問い合わせはこちら

▶ <http://www.cisco.com/jp/go/start/education>
▶ <http://www.cisco.com/jp/go/contact>

サポート

サポート窓口のご案内

シスコでは、Cisco Start シリーズのテクニカル サポートについて、お客様からの直接のお問い合わせを受け付ける総合窓口をご用意しています。

サービスをご購入のお客様、Cisco Start エントリー モデルをお使いのお客様はご利用いただけます。

Cisco Start テクニカル サポート総合受付窓口

電話 **0120-092-255**

音声ガイダンスが流れますので、その内容に合わせて操作ください。

「ご希望の番号を選択してください」という自動音声ガイダンスの後、

電話機のプッシュ番号 3 番（製品/サービスご購入後の技術的なサポートについてのお問い合わせ） を押します。

続いて 7 番（シスコ スタート） を押してください。

最後に 問い合わせ製品に応じた番号を選択してください。

- 1 : ルータ 2 : スイッチ 3 : ワイヤレス LAN 4 : セキュリティ
- 5 : WebEx (Web 会議) 7 : その他の製品 0 : オペレーターと話す

Eメール **start-jp@cisco.com**

受付時間：平日 午前 9 時～午後 5 時（土日祝日は休み）

※時間外のお問い合わせは翌営業日の受付となります。

シスコ サポート コミュニティ (CSC)

ユーザ同士の情報交換や、シスコのエキスパートとコミュニケーションできるオンライン コミュニティをご利用いただけます。

<https://supportforums.cisco.com/ja>



Cisco SMB マーケット プライス

Cisco Start シリーズの製品、サービスを販売パートナーから購入できるオンライン プラットフォームです。
全国の販売パートナー検索、見積依頼はこちらをご利用ください。



<http://www.cisco.com/jp/go/marketplace>



Cisco Start ポータルサイトのご案内

Cisco Start シリーズの製品情報やソリューション情報、導入事例などをご覧いただけます。



<http://www.cisco.com/jp/go/start>



©2016 Cisco Systems, Inc. All rights reserved.

Cisco、Cisco Systems、および Cisco Systems ロゴは、Cisco Systems, Inc. またはその関連会社の米国およびその他の一定の国における登録商標または商標です。

本書類またはウェブサイトに掲載されているその他の商標はそれぞれの権利者の財産です。

「パートナー」または「partner」という用語の使用は Cisco と他社との間のパートナーシップ関係を意味するものではありません。(1502R)

この資料の記載内容は 2016 年 10 月現在のものです。

この資料に記載された仕様は予告なく変更する場合があります。



シスコシステムズ合同会社

〒107-6227 東京都港区赤坂 9-7-1 ミッドタウン・タワー

<http://www.cisco.com/jp>

お問い合わせ先