



OVH TELECOM

L'opérateur qui connecte vos idées

# Guide d'installation



## Cisco SPA112



**Vous n'avez pas à modifier les paramètres de votre téléphone.**  
Branchez-le directement à votre box ADSL ou à votre routeur  
et il se configurera automatiquement en moins de 3 minutes.

# SOMMAIRE



# SPA112

## CONTRÔLE DES ÉLÉMENTS

A. Vérifier le contenu de votre colis .....	4
---	---

## MONTAGE

A. Procéder à l'assemblage .....	5
----------------------------------	---

B. La connectique .....	5
-------------------------	---

C. Procéder au branchement .....	5
----------------------------------	---

## PRÉSENTATION DU SPA112

A. Familiarisez-vous avec le boîtier .....	6
--	---

## MISE EN RÉSEAU

A. De la téléphonie classique à la VoIP .....	7
---	---

# CONTRÔLE DES ÉLÉMENTS

## A Vérifier le contenu de votre colis

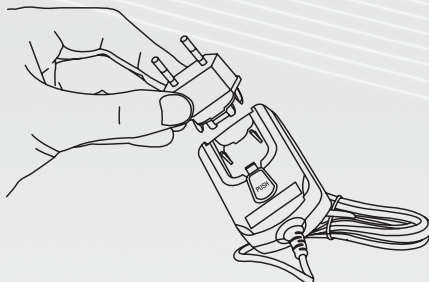


- 1 Boîtier VoIP
- 2 Câble Ethernet RJ45
- 3 Fiche de l'adaptateur
- 4 Adaptateur secteur 220V

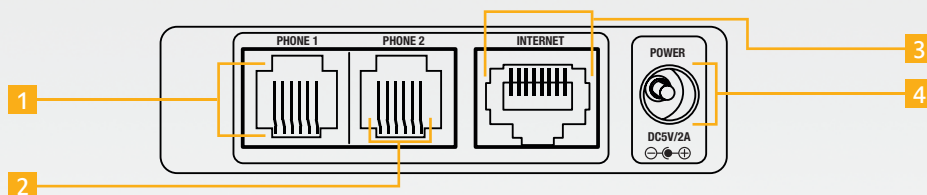
# MONTAGE

## A Procéder à l'assemblage

1. Assemblez l'adaptateur secteur **4**.



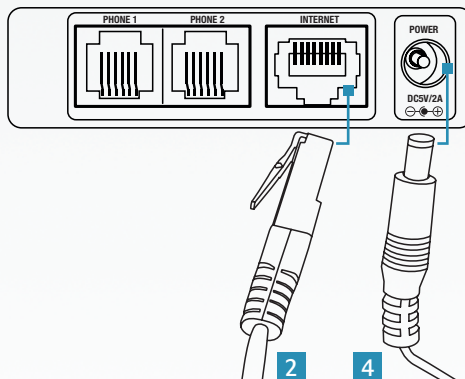
## B La connectique



- 1 **Port RJ 11 « PHONE 1 »** : il permet de raccorder à votre téléphone.
- 2 **Port RJ 11 « PHONE 2 »** : (facultatif) il permet de raccorder à un deuxième téléphone.
- 3 **Port RJ45 ETHERNET** : il permet de connecter votre boîtier à votre routeur.
- 4 **Port secteur** : il permet de brancher l'adaptateur secteur (fourni).

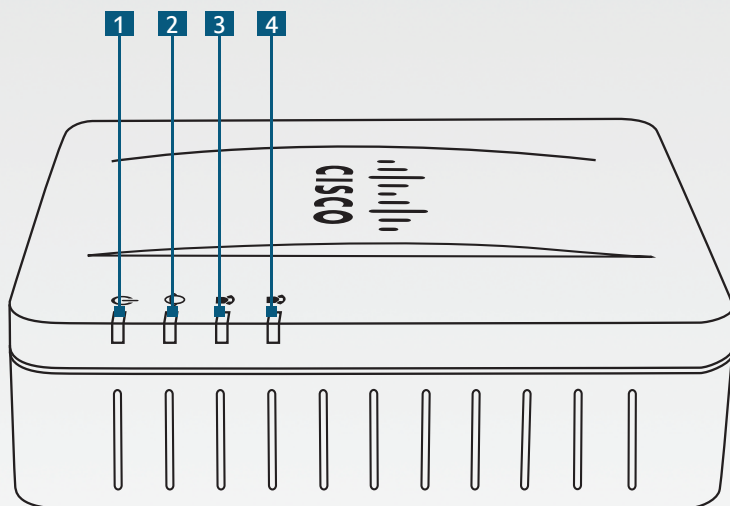
## C Procéder au branchement

1. Branchez le câble secteur **4** sur le port secteur **4** et reliez-le à une prise de courant.
2. Branchez le câble Ethernet **2** sur le port RJ45 Ethernet **3** et reliez-le à votre Box ADSL ou à votre routeur.
3. Branchez le câble RJ 11 de votre téléphone sur le port «PHONE 1» **1**.



# PRÉSENTATION DU SP112

## A Familiarisez-vous avec le boîtier



### Les voyants lumineux :

- 1 Indique si le boîtier est alimenté par l'adaptateur secteur.
- 2 Indique si le boîtier est connecté à Internet.
- 3 Indique si un premier téléphone est branché.
- 4 Indique si un deuxième téléphone est branché.

# MISE EN RÉSEAU

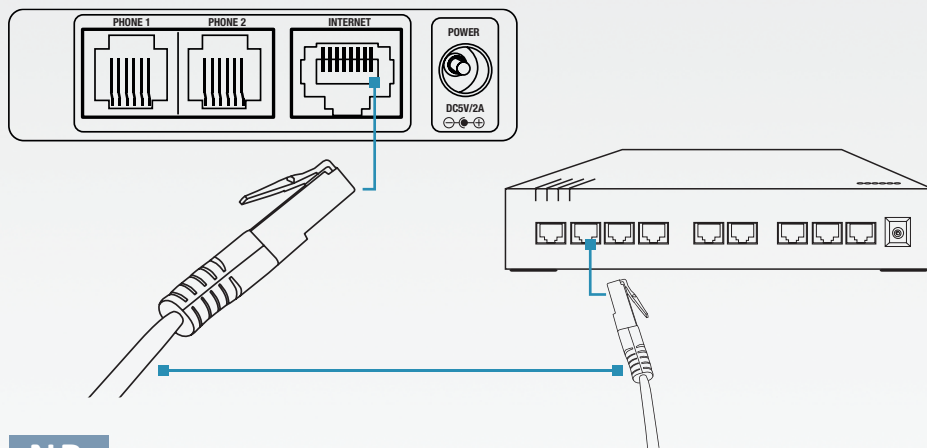
## A De la téléphonie classique à la VoIP

**POUR BÉNÉFICIER DE LA SOLUTION «PLUG&PHONE», VOUS DEVEZ DISPOSER :**

- D'une connexion à Internet.
- D'un serveur DHCP activé sur votre réseau (par défaut sur une Box ADSL).

**POUR VOUS CONNECTER AU RÉSEAU :**

1. Connectez le câble RJ 45 Ethernet **2** au port Ethernet de votre Box ADSL ou de votre routeur.



## NB

Pour bénéficier de fonctionnalités avancées, reportez-vous aux configurations possibles à partir de l'espace client, le Manager OVH.

Par exemple :

- le serveur vocal interactif (SVI),
- la portabilité du numéro,
- l'appel en un clic (Click2Call),
- etc.

Pour tout renseignement complémentaire,  
contactez l'assistance téléphonique au :



Gratuit depuis un poste fixe

Consultez notre FAQ à l'adresse suivante :  
[guides.ovh.com/TelFaq](https://guides.ovh.com/TelFaq)